

magazine

N° 1 / 2024



PAGE 3

Peacock's Recycling :
Né pour le recyclage

PAGE 4

Le Groupe Galloo veut du
lourd pour le port de Gand

PAGE 5

La TRAX de
Bader Recycling :
Une machine tout-terrain

PAGE 6

**J. DAVIDSON AIME
LE RECYCLAGE AVEC LEFORT®**



LEFORT.COM





À l'été 2023, nous avons annoncé le rachat de COPEX et franchi une étape importante dans le développement du groupe LEFORT®.

Fondé il y a 77 ans par Monsieur Nestor Lefort et toujours détenu à 100% par la même famille, le groupe qui compte aujourd'hui 300 collaborateurs, offre une large couverture géographique et une expérience unique en conception et fabrication d'équipements de recyclage.

Plus que jamais, notre ambition est d'être aux côtés de notre clientèle au quotidien pour lui assurer une productivité inégalée.

Des actions importantes sur les produits et les ressources ont été mises en œuvre afin de nous rapprocher de cette ambition. La gamme a été unifiée et retravaillée en s'appuyant sur les best sellers de chaque société.

La preuve par l'exemple : Dans ce magazine, se trouvent désormais réunies la LIDEX de 2 000 tonnes mise en service chez Galloo, les cisailles sur chenilles TRAX, brevetées internationalement par LEFORT®, en exploitation sur les sites de Bader et Peacock's Recycling, sans oublier la KOLOSS de 1300 tonnes à volets de notre fidèle client J. Davidson.

Dans la continuité de ce qui a constitué la première opération de croissance externe du groupe LEFORT®, nos équipes commerciales et SAV ont été fusionnées afin d'assurer à nos clients réactivité et compétences à l'international.

Ce rapprochement de deux acteurs historiques sur le marché du recyclage nous donne les moyens de continuer à investir dans le développement de nos talents et de nos outils de production afin d'accompagner nos clients au mieux dans la croissance de notre secteur.

Alexandre Henkens
C.E.O.

Peacock's Recycling :
Né pour le recyclage
..... 3

Le Groupe Galloo veut du lourd
pour le port de Gand
..... 4

La TRAX de Bader Recycling :
Une machine tout-terrain
..... 5

J. Davidson aime le recyclage
avec LEFORT®
..... 6

Gestion des pièces de rechange :
+ de 25000 références et
un service ultra-rapide
..... 7

Usine LEFORT® :
Bienvenue dans l'industrie 4.0 !
..... 7

AGENDA DES SALONS 2024

Venez nous rencontrer !

	ISRI Convention Las Vegas, Nevada	15-18 avril
	IFAT Munich, Allemagne	13-17 mai
	SRR Madrid, Espagne	18-20 juin
	Scrap Expo 2024 Louisville, Kentucky, USA	17-18 septembre
	Ecomondo Rimini, Italie	5-8 novembre
	Vakbeurs Recycling Gorinchem, Pays-Bas	12-14 novembre



De gauche à droite : Eddie Peacock Sr (Directeur), Billy Peacock (opérateur) et Eddie Peacock Jr. (responsable du site)



TRAX650 de Peacock's Recycling : Caisse de 6m, pousseur de 180 tonnes, deux volets de 240 tonnes chacun et moteur diesel de 302 CV.

Peacock's Recycling :

Né pour le recyclage

La société Peacock's Recycling implantée à Macon dans l'Etat de Géorgie (USA) utilise depuis 2022 une presse cisaille TRAX de 650 tonnes de force de coupe. Cette machine présente la particularité d'être montée sur chenilles métalliques. Inventée par LEFORT®, elle est aujourd'hui brevetée au niveau international, ce qui fait du groupe belge l'unique constructeur autorisé à fabriquer ce type de machine. La TRAX650 de Peacock's Recycling a une longueur de caisse de 6 m, une force de pousseur de 180 tonnes et une motorisation de 302 hp. Nous vous invitons à découvrir le témoignage d'Eddie Peacock, propriétaire de l'entreprise.

LEFORT® AMERICA : Eddie, depuis combien de temps Peacock's Recycling existe-t-elle ? Pouvez-vous nous faire un petit historique ?

EP : Notre entreprise a démarré en 1980. Mais je peux dire que j'ai l'expérience du cisailage de VHU et de ferraille depuis 1959, lorsqu'à l'âge de 8 ans, j'utilisais déjà une hache et un marteau pour faire de la découpe. À l'époque, on utilisait une boîte d'allumettes pour brûler la ferraille et on la coupait en général en plusieurs morceaux. Le métier a bien évolué depuis.

LA : Qu'est-ce que vous a motivé à choisir LEFORT® ?

EP : Les vieilles machines que j'avais ne fonctionnaient pas bien et tombaient constamment en panne. Nous avons rencontré LEFORT®, visité des sites équipés de machines, et avons tout de suite été intéressés. Elles fonctionnaient bien, toutes les personnes à qui j'ai parlé, étaient très satisfaites, alors nous en avons essayé une. Nous l'avons depuis un peu plus de deux ans, et c'est une très bonne machine. Nous avons eu quelques incidents mineurs, mais le personnel technique de LEFORT® AMERICA a toujours répondu présent et a su apporter des solutions. Ils ne nous ont jamais laissé tomber. La machine nous donne entière satisfaction.

LA : Qu'est-ce que la machine LEFORT® a apporté à votre activité ?

EP : Nous avons une machine assez récente mais qui marchait péniblement deux jours par semaine puis elle est

tombée en panne. Cela a duré un an. Ensuite elle ne fonctionnait plus du tout. Je devais absolument faire quelque chose pour moderniser mon outil. C'est alors que j'ai connu LEFORT®. Si je n'avais acheté cette machine, peut-être que nous n'existerions plus aujourd'hui. Nous avions besoin d'une machine fiable pour avoir une activité régulière qui soit rentable. Aujourd'hui avec la LEFORT®, nous traitons 500 à 600 tonnes par mois de ferraille de qualité moyenne, 100 tonnes de paquets de 1½ et 1000 tonnes de broyé.

LA : Que pensez-vous de la qualité, du design et de la construction de votre LEFORT® ?

EP : Les ingénieurs de LEFORT® sont les meilleurs que j'aie jamais rencontrés. Notre machine est stable et robuste. Il y a très peu de temps d'arrêt. La machine nécessite peu d'entretien et a un rendement élevé. Ce que j'apprécie le plus, c'est la possibilité de la déplacer facilement sur le chantier pour traiter différents gisements de ferreux et non ferreux.

LA : Alors prêt pour une autre LEFORT® ?

EP : En effet l'achat d'une deuxième machine est à l'étude dans un avenir proche. Ce sont des machines formidables. Le prix et l'assistance. Toutes les personnes avec lesquelles j'ai traité sont bien informées, amicales, réceptives à nos besoins et ouvertes aux suggestions de changements pour nos besoins spécifiques.

Merci à Eddy Peacock



Jonathan Miller,
Managing Director chez
LEFORT® AMERICA

« En 2014, la famille Lefort a créé la filiale « LEFORT® North America » pour officialiser sa présence sur le continent américain et fournir à ses clients existants un service à la hauteur de la qualité de leurs machines. Très rapidement, la demande provenant de nouveaux clients pour des machines neuves s'est accrue. En effet, le marché américain était dans l'attente de machines modernes et plus productives. En 2024, nous approchons déjà la centaine de machines en fonctionnement ! LEFORT® s'est installé pour du très long terme aux États-Unis, avec une stratégie claire, qui a fait la renommée du Groupe depuis 1947 : Fournir du matériel de top qualité avec un service client efficace. Aujourd'hui LEFORT® AMERICA peut compter sur une équipe solide de techniciens itinérants, plusieurs camions de service localisés à travers les États-Unis, du Texas à la côte atlantique, et un siège social en Floride, composé de bureaux et d'un grand entrepôt où nous stockons toutes les pièces de rechange nécessaires pour nos machines en activité. »

Le Groupe Galloo veut du lourd pour le port de Gand

Le leader du traitement des métaux ferreux et non ferreux vient de prendre possession de sa nouvelle presse cisaille LIDEX sur son site belge de Gand : Un mastodonte de 2 000 tonnes de force de coupe qui permettra au Groupe de traiter les énormes volumes de ferrailles destinées à l'exportation.

Ce vendredi 22 mars 2024, il règne un petit air de fête sur le site Galloo de Gand. Le personnel a été invité à l'inauguration de la dernière cisaille achetée par le Groupe, exceptionnelle à plus d'un titre. Elle est à la fois la plus grosse cisaille installée chez l'industriel, et la plus grosse réalisée par le fabricant dans la gamme des machines à compression latérale LIDEX.

Site stratégique de Gand

Le groupe Galloo possède 45 sites en Belgique, en France et aux Pays-Bas. Certains sont des petits sites de collecte qui fonctionnent sans machine. D'autres sont équipés de presses cisailles de taille moyenne, en général 1 000 tonnes, la gamme 'mid size' dans le jargon du Groupe. Galloo Gand est quant à lui un site particulièrement stratégique. Gand fait partie des plus grandes installations portuaires de la Mer du Nord, se situant à l'extrémité sud du Canal Gand Terneuzen. L'accès des navires s'y fait par trois écluses dont la plus grande a pour dimensions 355 x 40 x 13,50 m. Le canal ainsi que le port sont accessibles aux navires jusqu'à 80 000 tonnes et au tirant d'eau de 13,5 m. Le site remplit trois grandes fonctions : d'abord c'est le site de traitement de toute la ferraille qui se trouve dans l'agglomération de Gand, le top 5 des villes en Belgique. C'est ensuite une véritable plaque tournante pour les activités d'exportation. 1 000 000 de tonnes de ferraille transitent par ce site



Inauguration de la nouvelle machine avec le personnel de Galloo

chaque année. Enfin le site est aussi actif dans la destruction navale, c'est-à-dire de bateaux bien sûr mais aussi de tout autre objet flottant de grande dimension.

LIDEX 2000 pour une productivité maximum

Rik Debaere, CEO du Groupe explique : « L'entreprise utilisait une vieille cisaille américaine de 2 000 tonnes qui arrivait à bout de souffle. Il était donc temps de penser à une machine plus moderne et beaucoup plus rapide. En revanche nous tenions à garder la même force de coupe. Le fabricant nous a suivis avec une cisaille équipée de deux vérins de 1 000 tonnes et une caisse de 10 x 2,60 m identique au modèle de 1700 tonnes. La machine ne fonctionne que depuis quelques semaines, mais nous avons déjà pu nous rendre compte de son extrême rapidité - elle va environ 3 fois plus vite que la précédente dont il faut reconnaître qu'elle était très fatiguée. Avec cette machine, nous allons pouvoir traiter jusqu'à 5-6 000 tonnes de ferraille/mois. Si on y ajoute la ferraille provenant d'autres sites de Galloo et des fournisseurs-ferrailleurs externes nous chargerons deux bateaux mensuels de 40 000 tonnes chacun - il faut imaginer des bateaux d'une longueur de 200 m et d'une largeur de 34 m chargés au moyen de deux grues spéciales - soit 3 jours complets de chargement. »

Les atouts de la LIDEX

Galloo possède désormais 4 cisailles LIDEX : une de 1 000 tonnes, achetée d'occasion en 2013, deux autres de même capacité achetées neuves et installées en 2021 et 2023, et enfin la machine de Gand. L'occasion pour Rik Debaere de revenir sur les trois arguments phares qui justifient à son niveau la préférence pour ce modèle de machine, le seul à proposer un cycle de compression et cisailage complet automatique. D'abord la grande efficacité de l'hydraulique qui permet un fonctionnement souple, fiable et sans à-coups ; ensuite la conception et la cinématique du couvercle et de la benne qui dépose la ferraille au milieu de la caisse de compression. Enfin Galloo est toujours bluffé par le système de changement de lames extrêmement rapide, efficace et



Nouvelle LIDEX chez GALLOO : force de coupe de 2 000 tonnes, grande largeur de lame de 1500 mm, caisse de 10 mètres et hydraulique puissante de 8x110 kW

surtout très sûr car la sécurité compte aussi beaucoup pour le Groupe.

L'aventure ne s'arrêtera pas là puisque Galloo vient de confirmer l'achat de deux autres cisailles LIDEX1000, pour anticiper les futurs besoins de remplacement des 22 cisailles que compte le Groupe et les extensions par de nouvelles acquisitions de sites.

[GALLOO.COM](https://www.galloo.com)

GRUPE GALLOO EN CHIFFRES



1,25

Millions de tonnes de matières à recycler/traiter



650

Millions d'€ de CA



750

collaborateurs



N°1

en Belgique & N°2 en France



Presse cisaille TRAX 700 de Bader Recycling : Force de coupe de 700t, bac de 6600x2600 mm, écraseur de 120t, pousseur de 180t, force sur chaque plateau de 325t, motorisation diesel de 400hp.

La TRAX de Bader Recycling :

Une machine tout-terrain

La société suisse Bader Recycling exploite une TRAX 700 sur son site de Martigny depuis février 2024. Selon l'entreprise, qui fait beaucoup de démolition, cette machine montée sur chenilles est l'outil idéal pour pouvoir aller sur tous les chantiers.

Une entreprise experte et investie

Pour Bader Recycling active sur le territoire de la Suisse romande, l'histoire commence en 1850, date à laquelle l'arrière-grand-père de la famille Bader démarre son activité de recycleur. 170 ans plus tard, nous en sommes à la 4^{ème} génération, Gérald Bader assurant avec sa sœur la direction de l'entreprise créée en 1974 par leurs parents.

Spécialisée dans le recyclage des fers et métaux, l'entreprise Bader Recycling est particulièrement experte dans l'activité de démontage de constructions métalliques, notamment des travaux spéciaux et difficiles comme le démontage de grosses chaudières de 150 tonnes ou des interventions dans des sites difficilement accessibles.

L'entreprise attache aussi beaucoup d'importance à la transmission de compétences et savoir-faire, étant très impliquée dans la formation d'apprentis. Elle est d'ailleurs répertoriée comme entreprise référente pour l'apprentissage en Suisse.

La TRAX : mobilité extrême et réduction des coûts

Tandis que le reste du Groupe Bader dont fait partie Bader Recycling ne possédait que des presses cisailles fixes, le Directeur de Bader Recycling a vu tout

l'intérêt d'avoir un matériel mobile. « Nous avons de très gros chantiers pour lesquels il vaut mieux amener un équipement sur place plutôt que de devoir rapatrier la ferraille sur notre site de Martigny. Le gros avantage de la TRAX, par rapport même à des cisailles mobiles sur roues, est qu'elle peut aller n'importe où. Parfois nos chantiers sont de vrais champs de bataille. Pourtant la TRAX, avec ses chenilles puissantes, arrive toujours à s'y faire un chemin. » Confrontée à une énergie de plus en plus coûteuse, qui implique de rationaliser les déplacements et les transports, l'entreprise a aussi pu réduire ses frais de façon considérable.

Facilité de transport et efficacité du système LEFORT®

Si Bader a opté pour la TRAX 700 c'est parce que c'était le plus gros modèle de la gamme qui pouvait se déplacer sans avoir besoin de démonter les chenilles. « Quand on a besoin de déplacer la machine, on a juste à la charger, et une fois arrivée sur le site d'exploitation, elle est tout de suite opérationnelle. C'est super facile ! » Bader souligne également l'extrême rapidité de la machine : « Je suis impressionné par la rapidité des mouvements et de l'hydraulique. Pour moi LEFORT® a une longueur d'avance sur les autres fabricants. » L'option télémaintenance Web Visu sur la

machine est particulièrement appréciée par l'exploitant. « Au début, nous avons trouvé que le graissage était un peu trop fort sur la machine. Avec la télémaintenance, LEFORT® a pu intervenir à distance et le graissage a été modifié en quelques minutes seulement. »

2024 : Un optimisme réaliste

Malgré toutes les incertitudes du monde le directeur pense que l'activité restera soutenue en 2024. « Le recyclage est amené à continuer à sa développer avec la rareté des ressources. La chaîne du recyclage est un élément essentiel qui devra fonctionner de mieux en mieux dans les années qui viennent. Par ailleurs, les entreprises ont compris son importance et trient de mieux en mieux leurs matériaux. »

Dans un contexte de coûts énergétiques croissants et de développement des panneaux solaires, le recycleur suisse pense que les solutions hybrides pour des machines comme la TRAX devraient faire de plus en plus sens. Cela tombe bien car LEFORT® vient de mettre au point son modèle E-TRAX électrique équipé d'un module diesel seulement pour le déplacement de la machine, espérant ainsi garder « sa longueur d'avance ».

[BADER-RECYCLING.CH](https://www.bader-recycling.ch)

GRUPE BADER RECYCLING EN CHIFFRES



1974

Date de création



12

salariés



30 000t

de ferrailles et métaux/an



KOLOSS de J. Davidson : Force de coupe de 1300t, caisse de 8m, deux volets de 400t chacun, écreuseur de 240t et pousseur de 180t.

J. Davidson aime le recyclage avec LEFORT®

Le spécialiste du recyclage J. Davidson exploite depuis 2023 une presse cisaille à volets de marque KOLOSS installée sur son site de Altrincham dans le Cheshire (Royaume-Uni). Cette machine de série lourde affichant une force de coupe de 1300 tonnes, a permis à ce fidèle client de LEFORT® de continuer à monter en puissance.

J. Davidson est l'un des plus grands et plus anciens négociants en ferraille du Nord-Ouest de la Grande Bretagne. Fondée en 1970 par feu Jack Davidson, l'entreprise est désormais gérée par Jamie, le fils de Jack, avec l'aide de ses deux fils Luke et Lee.

L'activité principale de l'entreprise est le recyclage de tous types de produits métalliques provenant de véhicules hors d'usage, de démolitions industrielles et de construction ou de déchets métalliques commerciaux et domestiques. Environ 40 000 tonnes de métal sont recyclées chaque année.

Avec plus de 40 ans d'expérience dans le secteur du recyclage de la ferraille, l'entreprise est devenue experte dans son domaine mais ne se repose pas pour autant sur ses lauriers. En effet ayant mis en place une politique ambitieuse qui consiste à remplacer ses équipements tous les 5 ans, l'entreprise s'assure de rester à la pointe de la technologie en utilisant les équipements les plus modernes disponibles dans l'industrie du traitement de la ferraille. Pour ses presses cisailles

J. Davidson a choisi LEFORT® depuis de nombreuses années.

Dave Chapman, Managing Director de LEFORT® UK raconte : « J. Davidson a reçu sa première machine LEFORT®, une 500 TSPFE (précurseur de la Conqueror) en 1997. Cette machine a très bien fonctionné et leur a permis de développer leur activité tout en continuant à travailler dans un petit chantier à Altrincham. La machine de 500 tonnes s'est vite avérée trop petite et ils sont passés à une machine de 600 tonnes. Cette dernière n'a pas tardé à être sous-dimensionnée et ils ont installé une Medium 700 ainsi qu'une cisaille Mobile 600 pour les projets extérieurs. En 2012, ils ont déménagé dans leur chantier actuel à Craven Road et ont pris livraison de l'une des premières cisailles Midway 1000 TS fabriquées par LEFORT®. Le chantier a connu un grand succès et, grâce aux performances accrues de la cisaille 1000T, ils ont pu traiter régulièrement plus de 1000 tonnes de ferraille par semaine. En 2023, ils ont installé la LEFORT® KOLOSS 1300 TS. Je crois bien qu'au total ce ne sont pas moins de 11

machines LEFORT® qui sont passées entre les mains de notre client. À part une Mobile 600 d'occasion, toutes ces machines ont été achetées neuves. »

La nouvelle KOLOSS de J. Davidson a une force de coupe de 1300 tonnes et une grande caisse de 8 mètres. Elle est équipée d'une motorisation diesel de 2 x 600 hp et dispose d'une cabine de commande. Parmi les atouts de cette machine : le graissage centralisé automatique et le système de fixation hydraulique des lames permettant leur changement rapide. L'écreuseur à « peignes » breveté par LEFORT® réduit l'usure et prévient le risque de blocage de ferraille.

Jack Davidson conclut : « Cela fait un an que nous exploitons notre KOLOSS. Nous sommes toujours aussi impressionnés par ses performances. Nous traitons de manière régulière 1500 tonnes de ferraille chaque semaine et nous sommes confiants dans la fiabilité et la rentabilité que la KOLOSS nous apportera à l'avenir. »

JDAVIDSONSCRAP.COM



Gestion des pièces de rechange : + de 25 000 références et un service ultra-rapide

Construit en 2014 et successivement agrandi et modernisé, le centre logistique de LEFORT®, basé à l'usine en Belgique, héberge aujourd'hui + de 25 000 références articles, représentant le plus gros stock de pièces disponibles dans notre secteur ! Un investissement conséquent mais primordial pour les clients car : sans pièces, pas de dépannage possible !

Les pièces stockées passent systématiquement par un contrôle qualité avant l'entrée en magasin. Elles y sont contrôlées, référencées et/ou sériées afin d'avoir une traçabilité tout au long du cycle de vie de la machine sur laquelle elles seront utilisées.

Le process de traitement de commande est entièrement informatisé garantissant une réactivité accrue de nos services. Concrètement, une fois la commande enregistrée dans notre ERP, il ne faut que quelques heures avant que le colis soit envoyé chez le client ou notre revendeur. Plus de 80% des commandes sont expédiées le jour même !

Une équipe de 20 personnes travaille quotidiennement dans cet énorme magasin pour répondre aux besoins de nos clients le plus rapidement possible.

Regardez
notre vidéo



Usine LEFORT® : Bienvenue dans l'industrie 4.0 !

On l'appelle aussi la « quatrième révolution industrielle ». Elle est à la croisée de l'industrie et du numérique, reposant sur l'intégration des technologies numériques dans les processus industriels de fabrication. L'industrie 4.0 est présentée comme le nouveau défi pour les entreprises industrielles.

Afin de relever ce pari du futur, LEFORT® a décidé d'investir dans une nouvelle machine-outil « multitâche » SORALUCE à commande numérique de dernière génération.

Avec cette nouvelle machine hors-normes et unique en Belgique, LEFORT® augmentera sa productivité et confortera son savoir-faire dans le fraisage et le tournage de pièces métalliques de grandes dimensions. Elle est équipée de la technologie Industrie 4.0, utile notamment pour suivre et contrôler son utilisation en temps réel. Elle sera principalement utilisée pour usiner des pièces mécano-soudées intervenant dans la fabrication des cisailles de série lourde.

LEFORT® réalise là un investissement conséquent qui conforte sa volonté de devenir un réel centre d'expertise en usinage et témoigne de son intention de rester à la pointe dans son secteur, en modernisant sans cesse ses installations et ses outils de production.



J. DAVIDSON EN CHIFFRES



1970

Date de création



35

collaborateurs



11

machines LEFORT®



40 000

tonnes de ferraille/an



1958

10 ans plus tard, son fils, Yvon LEFORT, invente et fabrique la cisaille hydraulique « crocodile ». Une première mondiale. Des centaines de machines ont été vendues jusqu'en 2020.



En **1947**, Nestor Lefort fonde un petit atelier spécialisé dans la fabrication et la maintenance d'équipements hydrauliques. C'est dans cet atelier que naîtront les premières pompes hydrauliques 7,300 PSI.

1980

LEFORT® lance une série de presses spéciales. Une machine exceptionnelle équipée d'un poussoir de 700T et de 500T de force par plateau.



1974

La toute première cisaille mobile LEFORT®.



1982,

Christian Lefort invente la 420TSP mobile : La première d'une gamme impressionnante de machines mobiles qui révolutionneront l'industrie du recyclage des métaux.



2002

LEFORT® UK est créé, le résultat d'un partenariat fructueux de longue date avec la famille Chapman.



1999

La première cisaille 1000T série lourde, version américaine, est livrée en Indiana (USA).

2003

Modernisation complète de la gamme CONQUEROR, MEDIUM et AMAZONE.



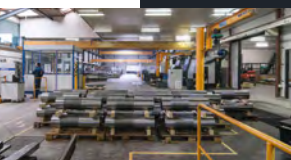
LEFORT
AMERICA



LEFORT
FRANCE

2006

LEFORT® investit dans une toute nouvelle usine spécialement dédiée à la fabrication de ses propres vérins hydrauliques.



2013

Certification ISO 9001 qui témoigne de l'engagement de LEFORT® dans ses démarches d'optimisation, de performance et de qualité depuis les débuts de la société.



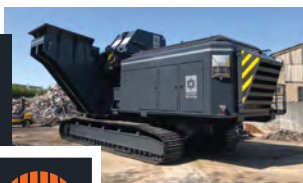
2014

Fondation de LEFORT® AMERICA et de LEFORT® FRANCE, filiales en charge de la vente et du service dans leurs territoires respectifs.

2018

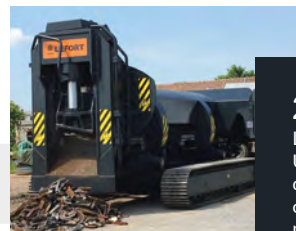
Premier broyeur à marteaux avec le groupe de puissance intégré.

LEFORT® ALLEMAGNE voit le jour, basée dans la région de Düsseldorf et couvrant les pays germanophones.



2016

Lancement de la gamme TRAX. Une machine automotrice qui permet des économies conséquentes en minimisant la manutention de ferrailles. Cette machine révolutionnera notre industrie. Le brevet est déposé.



2020

Nouvelle gamme de machines de série lourde « KOLOSS ». Modernes, rapides et extrêmement robustes, elles permettent d'atteindre des productions très élevées.



2022

En confirmation de l'intérêt de plus en plus important pour les grosses cisailles LEFORT®, LEFORT® livre la plus grosse cisaille jamais construite. Une cisaille latérale de 2000T, pesant 550T !



2023

Acquisition du fabricant français COPEX.

2024

Construisons l'avenir ensemble...



LEFORT® HQ



1a Rue Tahon
6041 Gosselies
Belgique

INFO@LEFORT.COM

+32 71 35 16 09



LEFORT.COM